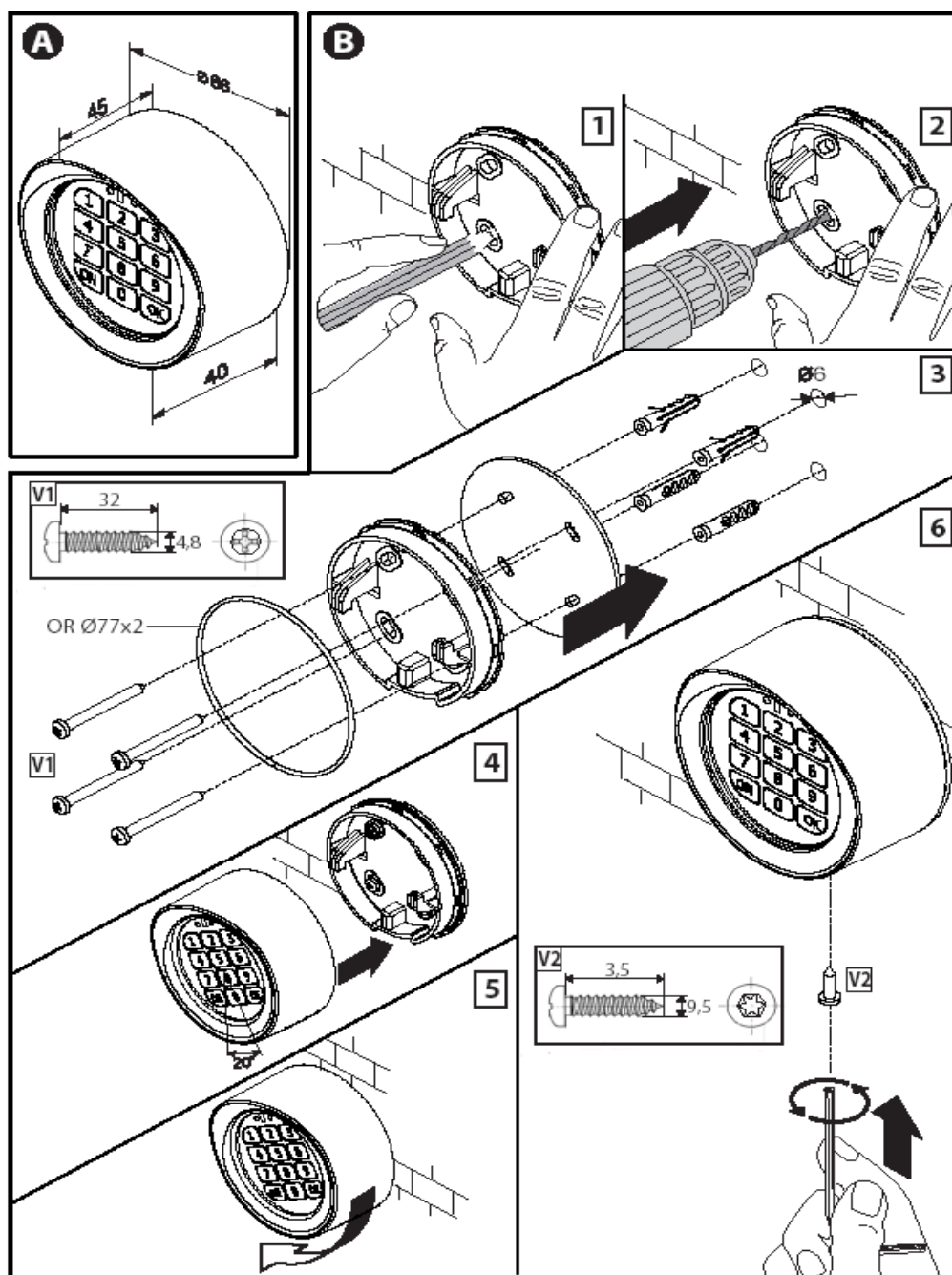


## Montage- und Programmieranleitung Funkcodeschloss T-Box



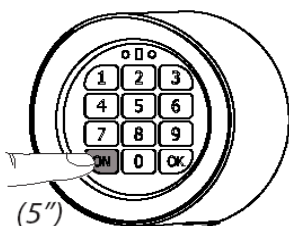
tuned to you

BFT Torantriebssysteme GmbH  
 Faber-Castell-Str. 29  
 D-90522 Oberasbach  
 T: 0049 (0) 911 766 00 90  
 F: 0049 (0) 911 766 00 99  
 Email: [service@bft-torantriebe.de](mailto:service@bft-torantriebe.de)  
 Homepage: [www.bft-troantriebe.de](http://www.bft-troantriebe.de)

### Werkseitig gespeicherte Codes:

Kanal 1:	1111	Kanal 6:	6666
Kanal 2:	2222	Kanal 7:	7777
Kanal 3:	3333	Kanal 8:	8888
Kanal 4:	4444	Kanal 9:	9999
Kanal 5:	5555	Kanal 10:	0000

### Gespeicherten Standardcode in individuellen Code ändern:



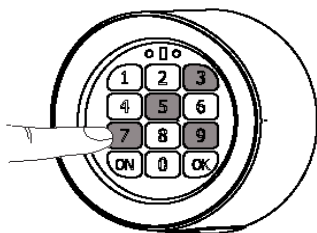
- 5 sek. ON drücken
- Standardcode eingeben, z.B. 1111
- 1x OK drücken
- Gewünschten Code eingeben
- 1x OK drücken
- Gewünschten Code bestätigen
- 1x OK drücken

Rote LED leuchtet

Grüne LED blitzt

Grüne LED blinkt 1x  
und ein Piepton bestätigt  
die Speicherung

### Gespeicherten Code auf Funkempfänger einlernen:



- 5 sek. ON drücken
- Code eingeben
- 1x ON drücken
- Ab jetzt haben Sie 5 min. Zeit den Funkempfänger in den Programmiermodus zu bringen. (\*)

Rote LED leuchtet

Rote LED blinkt

### (\*) Funkempfänger in den Programmiermodus bringen:

1, Steuerung mit integriertem Funkempfänger und Display

- |                  |                                      |
|------------------|--------------------------------------|
| 2x OK drücken    | Am Display steht "Paramter"          |
| 2x minus drücken | Am Display steht "Funk" oder "Radio" |
| 2x OK drücken    | Am Display steht "versteckte Taste"  |

Jetzt muss am T-Box ON gedrückt werden, und das Codeschloss lernt sich selbstständig auf den Funkempfänger ein.



tuned to you

BFT Torantriebssysteme GmbH  
Faber-Castell-Str. 29  
D-90522 Oberasbach  
T: 0049 (0) 911 766 00 90  
F: 0049 (0) 911 766 00 99  
Email: [service@bft-torantriebe.de](mailto:service@bft-torantriebe.de)  
Homepage: [www.bft-torantriebe.de](http://www.bft-torantriebe.de)

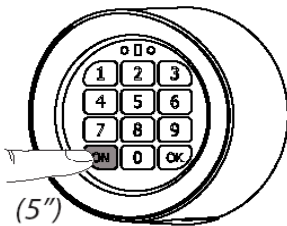
## 1, Steckbarer oder externer Funkempfänger

Am Funkempfänger Taste SW1 für den ersten Kanal, oder SW2 für den zweiten Kanal drücken.

Die Leuchtdiode am Empfänger blinkt.

Jetzt muss am T-Box ON gedrückt werden, und das Codeschloss lernt sich selbstständig auf den Funkempfänger ein.

### Gespeicherten Code löschen:



- 5 sek. ON drücken
- Zu löschenden Code eingeben
- 1x OK drücken

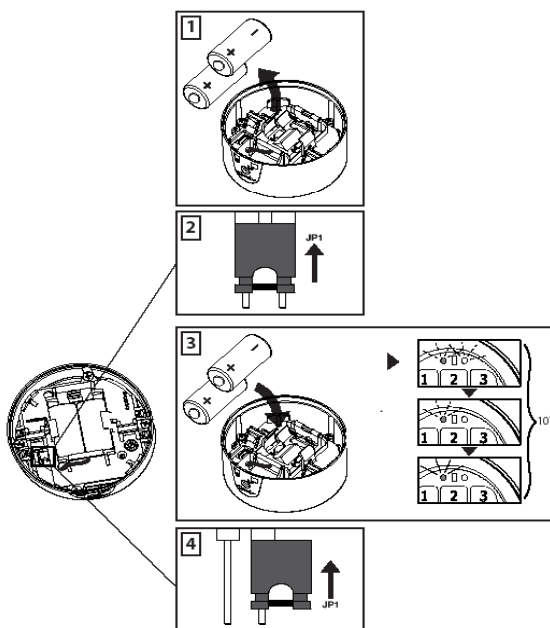
Rote LED leuchtet

Rote LED leuchtet, grüne LED blinkt.

- Zu löschenden Code bestätigen
- 1x OK drücken

Beide LED's leuchten und ein Piepton bestätigt Löschung des Codes.

### Gesamtlöschung des Funccodeschlosses:



tuned to you

BFT Torantriebssysteme GmbH  
Faber-Castell-Str. 29  
D-90522 Oberasbach  
T: 0049 (0) 911 766 00 90  
F: 0049 (0) 911 766 00 99  
Email: [service@bft-torantriebe.de](mailto:service@bft-torantriebe.de)  
Homepage: [www.bft-torantriebe.de](http://www.bft-torantriebe.de)

### Einen Kanal mit mehreren Codierungen belegen:

- 5 sek ON drücken Rote LED leuchtet
- Paßwort "1234" eingeben
- 1x OK drücken Rote LED leuchtet / Grüne LED blinkt
- Standardcode des Kanals eingeben (z.B. 1111)
- 1x OK drücken Rote LED leuchtet / Grüne LED leuchtet
- Gewünschte Codierung eingeben
- 1x OK drücken Rote LED leuchtet / Grüne LED blinkt
- Gewünschte Codierung erneut eingeben Grüne LED leuchtet
- Codierung ist nun hinzugefügt
- Wiederholen Sie diese Schritte für jede Codierung und übertragen Sie diese dann wie beschrieben auf den Funkempfänger.

Sie haben je 20 Sekunden zwischen den einzelnen Bedienschritten Zeit. Danach verläßt die T-Box das Programmiermenü.



tuned to you